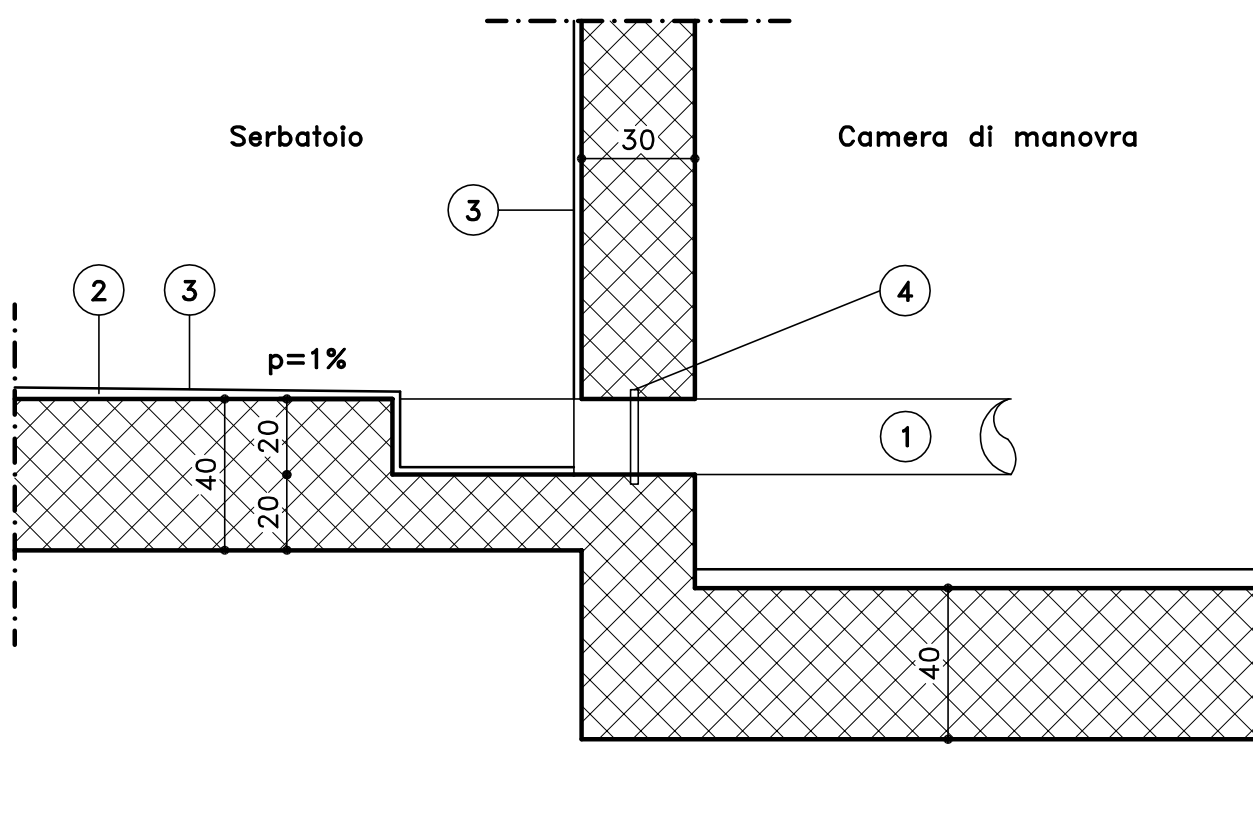


PARTICOLARE SCARICO SERBATOIO – SEZIONE

scala 1:20



LEGENDA

- ① Tubo di scarico diametro variabile
- ② Massello delle pendenze in malta di cemento 500/325 da posarsi nello spessore minimo di 2 cm su getto abbondantemente bagnato
- ③ Impermeabilizzazione di rivestimento
- ④ Cordolo bentonitico (20 x 25) mm o flangia INOX saldata